



**KATALOG Tehnika opaževanja - opažni material**



**Tehnika & servis za gradbene profesionalce!**

**Izberite iz našega obsežnega prodajnega programa izdelke in opremo, ki vam najbolj ustreza.**

**Naše znanje in izkušnje za vašo varnost in zaupanje!**

## Opažne plošče

### Opažne plošče

**Vrsta lesa:** Plošče so izdelane iz treh medsebojno zlepljenih vodoodpornih slojev lesa smreke ali jelke. Kvaliteta ploskovnega lepljenja AW 100 (DIN 68705).

**Konstrukcija:** 6,3 mm, zunanja plast, 14,0 mm srednja plast (8,3 mm pri ploščah 21 mm).

**Površina:** Plošče so zaščitene z melaminsko smolo, izdelane po vročem postopku (se ne sprijemajo z betonom). Robovi plošč so zaščiteni z akrilnim vodo odbojnim premazom.

Št.art.	Opis izdelka	kg/m <sup>2</sup>	m <sup>2</sup>	Pak.
46060003104	Opažna plošča 1.000 x 500 x 27 mm	12,5	0,50	80
46060003105	Opažna plošča 1.500 x 500 x 27 mm	12,5	0,75	80
46060003106	Opažna plošča 2.000 x 500 x 27 mm	12,5	1,00	80
46060003107	Opažna plošča 2.500 x 500 x 27 mm	12,5	1,25	80
46060003101	Opažna plošča 3.000 x 500 x 27 mm	12,5	1,50	80
46060004101	Opažna plošča 3.000 x 500 x 21 mm	11,0	1,50	100
46060004104	Opažna plošča 1.000 x 500 x 21 mm	11,0	0,50	100
46060004105	Opažna plošča 1.500 x 500 x 21 mm	11,0	0,75	100
46060004106	Opažna plošča 2.000 x 500 x 21 mm	11,0	1,00	100
46060004107	Opažna plošča 2.500 x 500 x 21 mm	11,0	1,25	100

## Nosilec stropnega opaža

### Nosilec stropnega opaža H20

- Material: jelka/smreka
- Trdnostni standard: DIN 4074 razred II (S10)
- Upogibna trdnost (MRK): 15 KNm
- Lomna trdnost (VRK): 18,17 KN
- Teža nosilca: 4,45 kg/m

Št.art.	Opis izdelka	kos./paket
900016	Nosilec stropnega opaža H20 2,9 m	50
900035	Nosilec stropnega opaža H20 3,6 m	50
900036	Nosilec stropnega opaža H20 3,9 m	50
900037	Nosilec stropnega opaža H20 4,9 m	50

## Opaž za stebre „KVADRAT“

### Opaž za stebre „KVADRAT“

Za zahtevano kvaliteto betona SB3. 100 % vodoodporen, zato ga lahko skladiščimo na prostem in vgrajujemo v vsakem vremenu.

Št.art.	Opis izdelka	notr.mera v mm	dolžina cm	posnet rob mm	Pak.
SRQ200200300	Opaž za stebre NEVOTUBE Kvadrat	200 x 200	300	30	kos
SRQ200200400	Opaž za stebre NEVOTUBE Kvadrat	200 x 200	400	30	kos
SRQ250250300	Opaž za stebre NEVOTUBE Kvadrat	250 x 250	300	30	kos
SRQ250250400	Opaž za stebre NEVOTUBE Kvadrat	250 x 250	400	30	kos
SRQ300300300	Opaž za stebre NEVOTUBE Kvadrat	300 x 300	300	30	kos
SRQ300300400	Opaž za stebre NEVOTUBE Kvadrat	300 x 300	400	30	kos
SRQ200200LFM	Opaž za stebre NEVOTUBE Kvadrat	200 x 200	do 700	30	m
SRQ250250LFM	Opaž za stebre NEVOTUBE Kvadrat	250 x 250	do 700	30	m
SRQ300300LFM	Opaž za stebre NEVOTUBE Kvadrat	300 x 300	do 700	30	m

## Opaž za okrogle stebre MONOTUB Spiralen

Za zahtevano kvaliteto betona SB3. 100 % vodoodporen, zato ga lahko skladiščimo na prostem in vgrajujemo v vsakem vremenu.

Hitro razopaževanje stebra s pomočjo vrvice, opažno olje ni potrebno.



Št.art.	Opis izdelka	Ø mm notr.mera	dolžina cm	Pak.
SRS200300N	Opaž za okrogle stebre MONOTUB Spiralen	200	300	kos
SRS200400N	Opaž za okrogle stebre MONOTUB Spiralen	200	400	kos
SRS200LFM	Opaž za okrogle stebre MONOTUB Spiralen z žico	200	do 700	m
SRS250300N	Opaž za okrogle stebre MONOTUB Spiralen	250	300	kos
SRS250400N	Opaž za okrogle stebre MONOTUB Spiralen	250	400	kos
SRS250LFM	Opaž za okrogle stebre MONOTUB Spiralen z žico	250	do 700	m
SRS300300N	Opaž za okrogle stebre MONOTUB Spiralen	300	300	kos
SRS300400N	Opaž za okrogle stebre MONOTUB Spiralen	300	400	kos
SRS300LFM	Opaž za okrogle stebre MONOTUB Spiralen z žico	300	do 700	m
SRS350LFM	Opaž za okrogle stebre MONOTUB Spiralen z žico	350	do 700	m
SRS400LFM	Opaž za okrogle stebre MONOTUB Spiralen z žico	400	do 700	m
SRS500LFM	Opaž za okrogle stebre MONOTUB Spiralen z žico	500	do 700	m

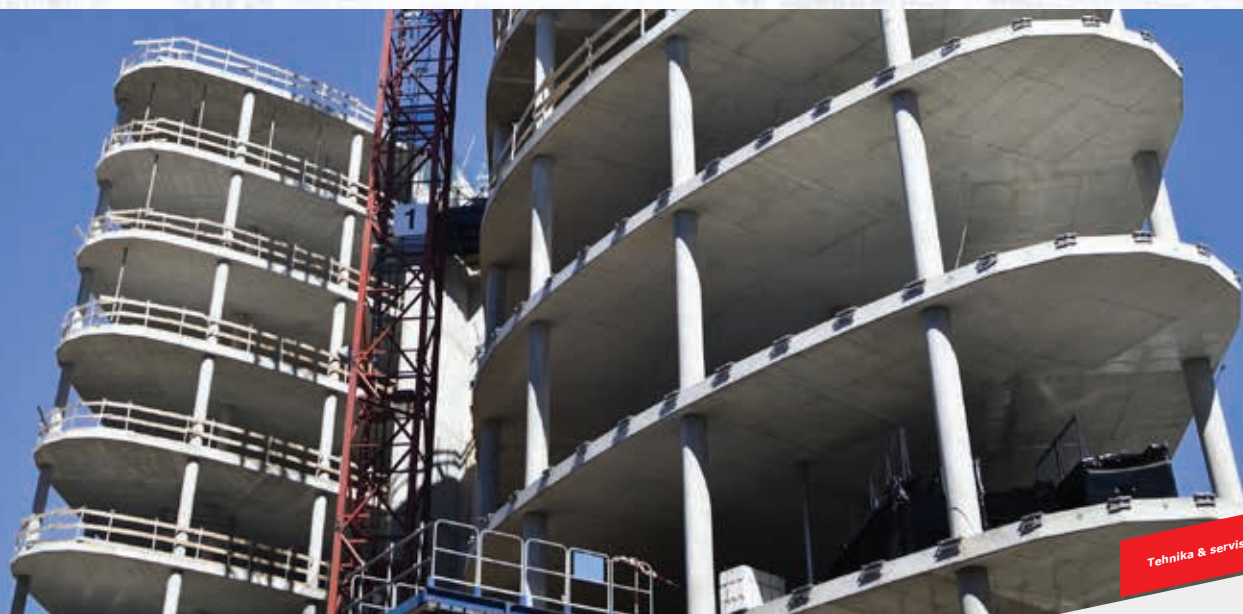
## Opaž za okrogle stebre MONOTUB Gladek

Za zahtevano kvaliteto betona SB3. 100 % vodoodporen, zato ga lahko skladiščimo na prostem in vgrajujemo v vsakem vremenu.

Hitro razopaževanje stebra s pomočjo vrvice, opažno olje ni potrebno.



Št.art.	Opis izdelka	Ø mm notr.mera	dolžina cm	Pak.
SRG200300N	Opaž za okrogle stebre MONOTUB Gladek	200	300	kos
SRG200400N	Opaž za okrogle stebre MONOTUB Gladek	200	400	kos
SRG200LFM	Opaž za okrogle stebre MONOTUB Gladek	200	do 700	m
SRG250300N	Opaž za okrogle stebre MONOTUB Gladek	250	300	kos
SRG250400N	Opaž za okrogle stebre MONOTUB Gladek	250	400	kos
SRG250LFM	Opaž za okrogle stebre MONOTUB Gladek	250	do 700	m
SRG300300N	Opaž za okrogle stebre MONOTUB Gladek	300	300	kos
SRG300400N	Opaž za okrogle stebre MONOTUB Gladek	300	400	kos
SRG300LFM	Opaž za okrogle stebre MONOTUB Gladek	300	do 700	m
SRG350LFM	Opaž za okrogle stebre MONOTUB Gladek	350	do 700	m
SRG400LFM	Opaž za okrogle stebre MONOTUB Gladek	400	do 700	m
SRG500LFM	Opaž za okrogle stebre MONOTUB Gladek	500	do 700	m





### Opaž za betonske preklade in vence MBA

Opažni gotovi elementi MBA, iz plošč lesnega betona in vgrajenim kovinskim distančnikom.

- Čelo: lesni beton (HB) 10 mm
- Vgrajeno distančno ogrodje za nastavitev betonske armature
- Višina elementa: 240 mm, druge dimenzije po povpraševanju
- Distančni okvir: pocinkano jeklo, v obliki črke U, 3 kosi na tm
- Integriran nosilec za polaganje armaturnih palic, betoniranje po DIN 1045
- Dodatna napenjalna pritrditev ni potrebna
- Serijsko obdelane površine noter/zunaj z betonkontaktom
- Preklade: stranice in pod iz lesnega betona (HB) 10 mm

Št.art.	Opis izdelka	m/kos	kos/pal.
040200	Opaž za betonske vence MBA, 115 x 240 mm	2	60
40262	Opaž za betonske vence MBA, 150 x 240 mm	2	50
040201	Opaž za betonske vence MBA, 175 x 240 mm	2	40
40267	Opaž za betonske vence MBA, 200 x 240 mm	2	35
40202	Opaž za betonske vence MBA, 240 x 240 mm	2	36
40272	Opaž za betonske vence MBA, 250 x 200 mm	2	36
40273	Opaž za betonske vence MBA, 250 x 240 mm	2	36
40203	Opaž za betonske vence MBA, 300 x 240 mm	2	30
040204	Opaž za betonske vence MBA, 365 x 240 mm	2	24
40200U	Opaž za betonske preklade MBA, 115 x 240 mm	2	60
40262U	Opaž za betonske preklade MBA, 150 x 240 mm	2	50
40201U	Opaž za betonske preklade MBA, 175 x 240 mm	2	40
40267U	Opaž za betonske preklade MBA, 200 x 240 mm	2	35
40202U	Opaž za betonske preklade MBA, 240 x 240 mm	2	36
40273U	Opaž za betonske preklade MBA, 250 x 240 mm	2	36
40203U	Opaž za betonske preklade MBA, 300 x 240 mm	2	30
40204U	Opaž za betonske preklade MBA, 365x 240 mm	2	24

### Opaž za betonske preklade in vence MBA Termo

Opažni gotovi elementi MBA Termo vključno z 60 mm XPS-izolacijo.

**Opaž za betonske vence z vgrajenim nosilcem za polaganje armaturnih palic.**

- Stranice: lesni beton (HB): 10 mm
- Dolžina elementa: 2.000 mm
- Nosilci za polaganje armaturnih palic, višina elementa: 240 mm

**Distančni okvir:**

- Pocinkano jeklo, 2x zverženo, 3 kosi na 1m
- Integriran nosilec za polaganje armaturnih palic, betoniranje po DIN 1045
- Stik betona, na celotni spodnji površini opečnega zidu, dodatna pritrditev ni potrebna
- Dostavljeni elementi pripravljene za takojšnjo uporabo
- Serijsko obdelane površine noter/zunaj z betonkontaktom

**Opaž za betonske preklade:**

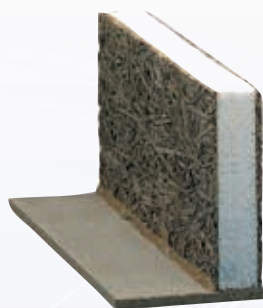
- Stranice in pod iz lesnega betona (HB) 10 mm
- Dobavljivo tudi z 80/100/120 mm XPS-izolacijo

Št.art.	Opis izdelka	m/kos	kos/pal.
40200D	Opaž za betonske vence MBA Termo, 175 x 240 mm	2	40
40201D	Opaž za betonske vence MBA Termo, 235 x 240 mm	2	36
40202D	Opaž za betonske vence MBA Termo, 300 x 240 mm	2	30
40203D	Opaž za betonske vence MBA Termo, 365 x 240 mm	2	24
40200DU	Opaž za betonske preklade MBA Termo, 175 x 240 mm	2	40
40201DU	Opaž za betonske preklade MBA Termo, 235 x 240 mm	2	36
40202DU	Opaž za betonske preklade MBA Termo, 300 x 240 mm	2	30
40203DU	Opaž za betonske preklade MBA Termo, 365 x 240 mm	2	24

## Venčni čelni opaž HWL FZ

Lesna volna-večslojna plošča v dolžini 200 cm, peta oz. podstavek iz vlaknastega cementa (FZ) deb. 4 mm

- HWL 35/3 FZ: HWL 35 mm, širina pete 70 mm
- HWL 50/3 FZ: HWL 50 mm, širina pete 100 mm

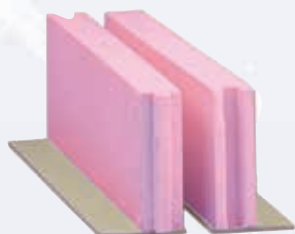


Št.art.	Opis izdelka	kos/pal.
30023	Venčni čelni opaž HWL 50 FZ Tip18 178 mm / 2 m	120
30024	Venčni čelni opaž HWL 50 FZ Tip20 198 mm / 2 m	120
30025	Venčni čelni opaž HWL 50 FZ Tip22 218 mm / 2 m	120
3002724	Venčni čelni opaž HWL 50 FZ Tip24 238 mm / 2 m	90
30027	Venčni čelni opaž HWL 50 FZ Tip25 248 mm / 2 m	90

## Venčni čelni opaž XPS FZ

Termo material iz ekstruiranega Polistirola (XPS) v dolžini 200 ali 100 cm, groba površina (PIR), pero in utor, peta oz. podstavek iz vlaknastega betona (FZ) debeline 4 mm:

- XPS 35 FZ: XPS 35 mm, širina pete 70 mm
- XPS 50 FZ: XPS 50 mm, širina pete 100 mm
- XPS 60 FZ: XPS 60 mm, širina pete 100 mm



Št.art.	Opis izdelka	kos/pal.
30092M	Venčni čelni opaž XPS 35 FZ Tip16 158 mm / 1 m	324
30092	Venčni čelni opaž XPS 35 FZ Tip16 158 mm / 2 m	160
30093M	Venčni čelni opaž XPS 35 FZ Tip18 178 mm / 1 m	324
30093	Venčni čelni opaž XPS 35 FZ Tip18 178 mm / 2 m	160
30094M	Venčni čelni opaž XPS 35 FZ Tip20 198 mm / 1 m	270
30094	Venčni čelni opaž XPS 35 FZ Tip20 198 mm / 2 m	160
30095M	Venčni čelni opaž XPS 35 FZ Tip22 218 mm / 1 m	270
30095	Venčni čelni opaž XPS 35 FZ Tip22 218 mm / 2 m	160
30097M	Venčni čelni opaž XPS 35 FZ Tip25 248 mm / 1 m	224
30097	Venčni čelni opaž XPS 35 FZ Tip25 248 mm / 2 m	120
30098M	Venčni čelni opaž XPS 35 FZ Tip30 298 mm / 1 m	180
30098	Venčni čelni opaž XPS 35 FZ Tip30 298 mm / 2 m	90
30082M	Venčni čelni opaž XPS 50 FZ Tip16 158 mm / 1 m	240
30082	Venčni čelni opaž XPS 50 FZ Tip16 158 mm / 2 m	120
30083M	Venčni čelni opaž XPS 50 FZ Tip18 178 mm / 1 m	240
30083	Venčni čelni opaž XPS 50 FZ Tip18 178 mm / 2 m	120
30084M	Venčni čelni opaž XPS 50 FZ Tip20 198 mm / 1 m	200
30084	Venčni čelni opaž XPS 50 FZ Tip20 198 mm / 2 m	120
30085M	Venčni čelni opaž XPS 50 FZ Tip22 218 mm / 1 m	200
30085	Venčni čelni opaž XPS 50 FZ Tip22 218 mm / 2 m	120
30087M	Venčni čelni opaž XPS 50 FZ Tip25 248 mm / 1 m	160
30087	Venčni čelni opaž XPS 50 FZ Tip25 248 mm / 2 m	90
30088M	Venčni čelni opaž XPS 50 FZ Tip30 298 mm / 1 m	150
30088	Venčni čelni opaž XPS 50 FZ Tip30 298 mm / 2 m	75
30062M	Venčni čelni opaž XPS 60 FZ Tip20 198 mm / 1 m	170
30062	Venčni čelni opaž XPS 60 FZ Tip20 198 mm / 2 m	112
30063M	Venčni čelni opaž XPS 60 FZ Tip22 218 mm / 1 m	170
30063	Venčni čelni opaž XPS 60 FZ Tip22 218 mm / 2 m	112
30064M	Venčni čelni opaž XPS 60 FZ Tip25 248 mm / 1 m	136
30064	Venčni čelni opaž XPS 60 FZ Tip25 248 mm / 2 m	84
30065M	Venčni čelni opaž XPS 60 FZ Tip30 298 mm / 1 m	104
30065	Venčni čelni opaž XPS 60 FZ Tip30 298 mm / 2 m	84

### Pritrjevalne sponke za venčne opaže XPS

Venčni opaž 35 mm: do višine 200 mm: 1 kos/m, nad višino 200 mm: 2 kosa/m

Venčni opaž 50 mm: do višine 200 mm: ni potrebno

Venčni opaž 50 mm: nad višino 200 mm: 1 kos/m, nad višino 250 mm: 2 kosa/m

Št.art.	Opis izdelka	kos/vreča
30120	Fiksirna sponka za opaž XPS pakirano po	50

### Deska za venčni opaž HB

Iz lesnega betona, velikost elementa 250 cm. Opažna deska HB se uporablja kot enostavna in poceni rešitev pri izdelavi venčnih opažev. Pred betoniranjem betonske plošče se z gladko stranjo pribije na stenski opaž.

Pri pritrditvi na stenski opaž se predhodno upošteva višina betonske plošče. (zgornji rob opažne deske = zgornji rob betonske plošče). Pritrjeni profili na notranji strani deske HB se dobro sprimejo z betonom betonske stene in omogočajo, da deska služi kot venčni opaž pri betoniranju stropne betonske plošče. Po betoniranju plošče se opažna deska HB ne odstrani.

Št.art.	Opis izdelka	m	kos/pal.
30051250	Opažna deska HB 200 x 14 mm	2,50	100
30053250	Opažna deska HB 300 x 14 mm	2,50	100
30054250	Opažna deska HB 350 x 14 mm	2,50	75
30055250	Opažna deska HB 400 x 14 mm	2,50	75

## Distančniki iz umetne mase

### Talni distančnik za spodnjo armaturo - narezan

Palični talni distančnik v obliki U-formata za odmik spodnje armature od podlage. Velike odprtine na obeh straneh palice, omogočajo dobro prodiranje betona v notranjost profila.

Št.art.	Opis izdelka	m/palica	m/vez	vez/pal.
DL20200	Talni distančnik - narezan 20 mm	2,0	100	63
DL25200	Talni distančnik - narezan 25 mm	2,0	100	49
DL30200	Talni distančnik - narezan 30 mm	2,0	100	42
DL35200	Talni distančnik - narezan 35 mm	2,0	60	54
DL40200	Talni distančnik - narezan 40 mm	2,0	60	40
DL50200	Talni distančnik - narezan 50 mm	2,0	60	24

### Talni distančnik za spodnjo armaturo - poln

Palični talni distančnik v obliki U-formata za odmik spodnje armature od podlage. Velike odprtine na obeh straneh palice, omogočajo dobro prodiranje betona v notranjost profila.

Art.Nr.	Bezeichnung	m/palica	m/vez	vez/pal.
DLO25200	Talni distančnik - poln 25 mm	2,0	100	49
DLO30200	Talni distančnik - poln 30 mm	2,0	100	42
DLO35200	Talni distančnik - poln 35 mm	2,0	60	54
DLO40200	Talni distančnik - poln 40 mm	2,0	60	40
DLO50200	Talni distančnik - poln 50 mm	2,0	60	24

### Talni distančnik za spodnjo armaturo DRUPAK

Talni distančnik za spodnjo armaturo v obliki palice z večjo naležno površino, od običajnih oz. podobnih distančnikov. Izdelan iz 100 % reciklirane plastike, brez PVC-ja. Zelo dobro prodiranje betona skozi stranske in zgornje odprtine. Pogojno uporaben tudi za vidne betone in v industriji betonskih stropnih plošč oz. elementov. DRUPAK 1: širina 36 mm. Za boljšo stabilnost pred prekucnitvijo, se priporoča nad višino razmaka 40 mm od tal, distančnik DRUPAK 2 (širina 46 mm).

Št.art.	Opis izdelka	širina	m/palica	m/vez	vez/pal.
DPF20200	Talni distančnik DRUPAK 1 20 mm, brez PVC, spenjalni	36 mm	2	100	60
DPF25200	Talni distančnik DRUPAK 1 25 mm, brez PVC, spenjalni	36 mm	2	100	54
DPF30200	Talni distančnik DRUPAK 1 30 mm, brez PVC, spenjalni	36 mm	2	100	54
DPF352002	Talni distančnik DRUPAK 2 35 mm, brez PVC, spenjalni	46 mm	2	60	52
DPF402002	Talni distančnik DRUPAK 2 40 mm, brez PVC, spenjalni	46 mm	2	60	48
DPF502002	Talni distančnik DRUPAK 2 50 mm, brez PVC, spenjalni	46 mm	2	60	40



## Montažna podložna ploščica - lahka

Podložna ploščica kot pomoč pri montaži in skladiščenju betonskih gotovih elementov. Zaradi votle izvedbe je potrebno ploščico obtežiti po celi površini. Velika stabilnost, vendar ni primerna za trajno obtežitev. Po justiranju je potrebno betonske elemente dodatno podpreti.

Št.art.	Opis izdelka	kos/vreča	vreča/U-žakelj	U-žakelj/pal.
UP09N	Montažna podložna ploščica - lahka 9 mm	125	2	48
UP10N	Montažna podložna ploščica - lahka 10 mm	125	2	40
UP15N	Montažna podložna ploščica - lahka 15 mm	50	5	32
UP20N	Montažna podložna ploščica - lahka 20 mm	50	5	24

## Montažna podložna ploščica - polna

Močna izvedba dimenzije 70 x 70 mm iz umetne mase, kot pomoč pri zlaganju in justiranju betonskih elementov.

Št.art.	Opis izdelka	kos/vreča	vreča/U-žakelj	U-žakelj/pal.
UP02	Montažna podložna ploščica - polna 2 mm	250	4	30
UP03	Montažna podložna ploščica - polna 3 mm	250	4	30
UP04	Montažna podložna ploščica - polna 4 mm	125	4	50
UP05	Montažna podložna ploščica - polna 5 mm	125	4	50
UP06	Montažna podložna ploščica - polna 6 mm	125	4	50
UP07	Montažna podložna ploščica - polna 7 mm	125	4	30
UP08	Montažna podložna ploščica - polna 8 mm	125	2	48

## Vpenjalna zvezda za stenski opaž

Distančnik iz umetne mase za odmik vertikalne betonske armature od opažnih plošč. Za premer železa 4 - 12 mm.

Št.art.	Opis izdelka	kos/vreča	vreča/U-žakelj	U-žakelj/pal.
R20N	Vpenjalna zvezda 20 mm 4-12 mm	1.000	5	6
R25N	Vpenjalna zvezda 25 mm 4-12 mm	500	4	12
R30N	Vpenjalna zvezda 30 mm, za železo 4-12 mm	500	4	10
R35N	Vpenjalna zvezda 35 mm, za železo 4-12 mm	200	-	60
R40N	Vpenjalna zvezda 40 mm, za železo 4-12 mm	125	-	80
R50N	Vpenjalna zvezda 50 mm, za železo 4-12 mm	100	-	50

## Talni distnačnik za armaturo 4-noge

Zaradi 4-nog zelo stabilen talni distnačnik z veliko čeljustjo za srednje in težke armaturne palice. Uporaba na vseh podlagah, kot tudi v industriji betonskih elementov.

Št.art.	Opis izdelka	kos/vreča	vreča/U-žakelj	U-žakelj/pal.
ATVF20	Talni distnačnik 4-noge, višina 20 mm, za železo 6-20 mm	500	4	6
ATVF25	Talni distnačnik 4-noge, višina 25 mm, za železo 6-20 mm	500	3	8
ATVF30	Talni distnačnik 4-noge, višina 30 mm, za železo 6-20 mm	250	6	8
ATVF35	Talni distnačnik 4-noge, višina 35 mm, za železo 6-20 mm	250	4	10
ATVF40	Talni distnačnik 4-noge, višina 40 mm, za železo 6-20 mm	250	4	10

## Stenski opažni distnačnik DISTANZ

DISTANZ-stenski opažni distnačnik je izdelan iz enega kosa iz materiala HDPE. Priložena tudi dva čepa. Odporen na običajne kisline in jedke tekočine, ki so prisotne na gradbišču.

Št.art.	Opis izdelka	kos/vreča	vreča/pal.
ONKS15	Stenski opažni distnačnik kpl. z 2 čepa, dolžina 150 mm	50	48
ONKS20	Stenski opažni distnačnik kpl. z 2 čepa, dolžina 200 mm	50	48
ONKS25	Stenski opažni distnačnik kpl. z 2 čepa, dolžina 250 mm	50	48
ONKS30	Stenski opažni distnačnik kpl. z 2 čepa, dolžina 300 mm	50	48
ONKS35	Stenski opažni distnačnik kpl. z 2 čepa, dolžina 350 mm	50	30
ONKS40	Stenski opažni distnačnik kpl. z 2 čepa, dolžina 400 mm	50	30

### DISTANZ-Konus

Distanz konus za pripravo vodotesne razpore. Z kombinacijo cevi 22/26 mm iz umetne mase, se lahko sestavi vodotesna razpora poljubne dolžine. Cevi režemo 8 cm krajše kot je širina opaža in na obeh straneh pritismo DISTANZ konusa, da dobimo željeno širino.

Št.art.	Opis izdelka	kos/vreča	vreč/pal.
ONKSK	Konus za stenski distančnik 22 mm	100	50

### DISTANZ-čep

DISTANZ sivi čep za tesno zapiranje DISTANZ konusa in poravnavo z betonosko površino. Čep se zabije v odprtino, lepljenje ni potrebno. Masivna izvedba čepa zagotavlja varnost sistema. Preizkušen na pritisk vode, do 5 bar-ov.

Št.art.	Opis izdelka	kos/vreča	vreč/pal.
ONKSS	Čep 22 mm za konus DISTANZ	100	250

### Stenski opažni distančnik OKTAGON-PLUS

OKTAGON-PLUS je enodelni razporni distančnik, brez PVC-ja, za vse vrste stenskih opažev. Po odstranitvi opažnih elementov se lahko predkonus izvleče iz betonske stene. Za zapiranje lahko uporabimo že priložene OKTAGON čepa ali opcijsko dobavljive OKTAGON-PLUS čepa za viden beton.

Predloženo tudi preiskusno poročilo za vodotesnost, požarno varnost F180, primernost za pitno vodo, zvočno izolativnost in odpornost na agresivne tekočine.

Št.art	Opis izdelka	kos/vreča	vreč/pal.
OP15	Stenski opažni distančnik OKTAGON-PLUS, dolžina 150 mm kpl. z 2 čepa	100	24
OP20	Stenski opažni distančnik OKTAGON-PLUS, dolžina 200 mm kpl. z 2 čepa	100	24
OP25	Stenski opažni distančnik OKTAGON-PLUS, dolžina 250 mm kpl. z 2 čepa	100	24
OP30	Stenski opažni distančnik OKTAGON-PLUS, dolžina 300 mm kpl. z 2 čepa	100	24
OP35	Stenski opažni distančnik OKTAGON-PLUS, dolžina 350 mm kpl. z 2 čepa	100	15

### Čep za viden beton siv za OKTAGON-PLUS distančnik

OKTAGON-PLUS čep za viden beton, za enostavno in hitro zapiranje opažnih distančnikov v betonskih stenah. Čep samo zabijemo in ga ni potrebno lepiti. Senčna fuga 2 mm. Druge barve po naročilu.

Št.art	Opis izdelka	kos/vreča	vreč/pal.
OPSKS1	Čep za viden beton siv OKTAGON-PLUS	200	125

### Betonski čep iz litega betona za OKTAGON-PLUS distančnik

Izdelan iz litega betona. Se nalepi na OKTAGON čep, ki je priložen distančniku OKTAGON-PLUS. Senčna fuga 2 mm.

Št.art	Opis izdelka	kos/karton
OPSGBS	Betonski čep iz litega betona za OKTAGON-PLUS distančnik	100

### Distančna opažna cev, žlebasta N22/Z26

Po odstranitvi opaža se konus odstrani. Pri razmeritvi distančnih cevi za stenski opaž, je za obojestranske zaključne konuse potrebno upoštevati 2 cm za konus.

Št.art	Opis izdelka	m/palica	kos/vez	vez/pal.
A22262	Distančna opažna cev, žlebasta N22/Z26	2,0	50	30

### Konus za distančno opažno cev

Po odstranitvi opaža se konus odstrani. Pri razmeritvi distančnih cevi za stenski opaž, je za obojestranske zaključne konuse potrebno upoštevati 2 cm za konus.

Št.art.	Opis izdelka	kos/vreča	vreča/pal.
K22	Konus za distančno opažno cev p=22 mm	500	60



## Čep za konus K22

Za zapiranje konusev, za distančne cevi premera 22 mm.



Št.art.	Opis izdelka	kos/vreča	vreča/pal.
ST22N	Čep za konus K22 p=22 mm	1.000	48

## Tesnilni notranji čep za distančno cev

Notranji tesnilni čep. Tesni proti vodi in zmanjšuje prenos zvoka.



Št.art.	Opis izdelka	kos/vreča	vreča/U-žakelj	U-žakelj/pal.
DS22	Tesnilni čep za distančno cev p=22 mm	500	5	20

## Opažni opornik Ekscenter - poln

Za točno namestitvev pozicije vertikalnih opažnih elementov. Opornik narejen iz masivne plastike, večkrat nalu-knjan in se lahko pritrdi izven svojega centra. Po pritrditvi, ga lahko z obračanjem justiramo in fiksiramo.



Št.art.	Opis izdelka	kos/vreča	vreča/U-žakelj	U-žakelj/pal.
EV	Opažni opornik EKSCENTER - poln	100	5	20

## Opažni opornik Ekscenter - votel

Za nastavitvev točne pozicije vertikalnih opažnih elementov. Zaradi odprte oblike, lahko beton dobro prodre skozi odprtine v oporniku. Hitra namestitvev z napravami za pritrdjevanje v beton.



Št.art	Opis izdelka	kos/vreča	vreča/U-žakelj	U-žakelj/pal.
EH	Opažni opornik EKSCENTER - votel, brez žebnja	100	5	24
EHN57	Opažni opornik EKSCENTER - votel, z žebnjem 57 mm	100	-	70

## Povezovalnik armaturne mreže

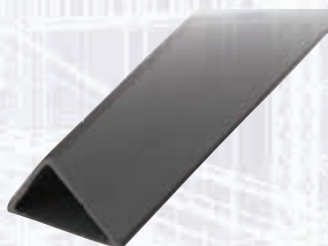
Distančnik za povezovanje armaturne mreže izdelan iz železa, premera 5 mm. Uporablja se za zagotavljanje enakega razmika dveh armaturnih mrež v opažu in enakomernega odmika armaturnih mrež od opažnih plošč.



Št.art	Opis izdelka	kos/vreča	vreča/pal.
MV20200	Povezovalnik arm. mreže, širine 200 mm, za železo 4-12, odmik 20 mm	100	50
MV20250	Povezovalnik arm. mreže, širine 250 mm, za železo 4-12, odmik 20 mm	100	50
MV20300	Povezovalnik arm. mreže, širine 300 mm, za železo 4-12, odmik 20 mm	100	50
MV25200	Povezovalnik arm. mreže, širine 200 mm, za železo 4-12, odmik 25 mm	100	50
MV25250	Povezovalnik arm. mreže, širine 250 mm, za železo 4-12, odmik 25 mm	100	50
MV25300	Povezovalnik arm. mreže, širine 300 mm, za železo 4-12, odmik 25 mm	100	50
MV30200	Povezovalnik arm. mreže, širine 200 mm, za železo 4-12, odmik 30 mm	100	50
MV30250	Povezovalnik arm. mreže, širine 250 mm, za železo 4-12, odmik 30 mm	100	50
MV30300	Povezovalnik arm. mreže, širine 300 mm, za železo 4-12, odmik 30 mm	100	50

## Trikotna robna letvica DKP

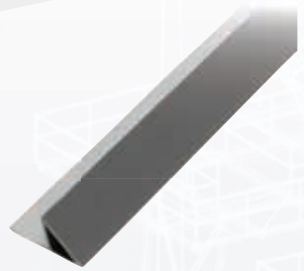
Z luknjami za pritrditev. Uporabna za betonske opaže za posnete robove pri stebrih, nosilcih, stenah, balkonih ipd.



Št.art.	Opis izdelka	m/palica	palic/vez	vez/pal.
D10	Trikotna robna opažna letvica PVC 10 / 15 mm votla	2,5	40	100
D15	Trikotna robna opažna letvica PVC 15 / 21 mm votla	2,5	40	100
D20	Trikotna robna opažna letvica PVC 20 / 28 mm votla	2,5	40	100
D25	Trikotna robna opažna letvica PVC 25 / 35 mm votla	2,5	40	49
D30	Trikotna robna opažna letvica PVC 30 / 41 mm votla	2,5	40	49

**Trikotna letvica DKN z vstavnim robom**

Z jezičkom oz. robom za lažjo in hitrejšo montažo na opaž.



Št.art.	Opis izdelka	m/palica	palic/vez	vez/pal.
DFH10	Trikotna letvica z vstavnim robom 10 / 15 / 24 mm votla	2,5	40	100
DFH15	Trikotna letvica z vstavnim robom 15 / 21 / 31 mm votla	2,5	40	99
DFH20	Trikotna letvica z vstavnim robom 20 / 28 / 36 mm votla	2,5	40	49
DFH25	Trikotna letvica z vstavnim robom 25 / 35 / 45 mm votla	2,5	20	49
DFH30	Trikotna letvica z vstavnim robom 30 / 41 / 53 mm votla	2,5	20	36

**Distančniki iz vlaknastega betona**

**Vlakno-betonski talni distančnik za spodnjo armaturo**



Št.art.	Opis izdelka	m/palica	palic/pal.
FBD2510	Vlakno-betonski talni distančnik 25 mm	1,0	1.000
FBD3010	Vlakno-betonski talni distančnik 30 mm	1,0	750
FBD3510	Vlakno-betonski talni distančnik 35 mm	1,0	600
FBD4010	Vlakno-betonski talni distančnik 40 mm	1,0	400
FBD5010	Vlakno-betonski talni distančnik 50 mm	1,0	250

**Vlakno-betonski podstavek – distančnik z žico**

Debelina žice 1,2 mm.

Preizkušen po DBV- poglavje „Distančnik“ DBV - c - L2/F/T/A



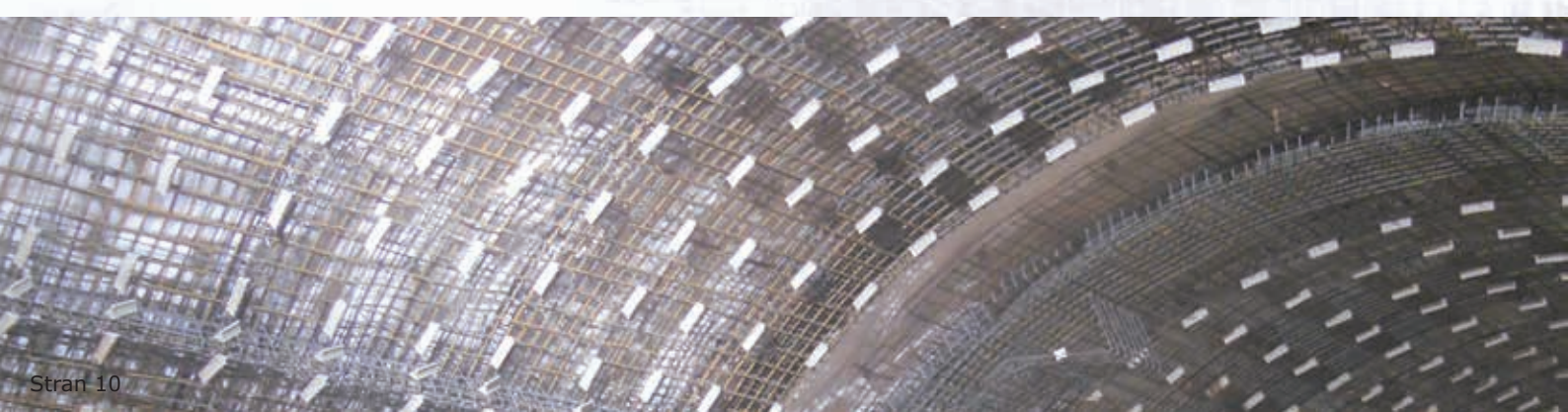
Št.art.	Opis izdelka	kos/vreča	vreč/pal.
FBEKD20	Vlaknobetonski distančnik z žico, višine 20 / 25 / 30 mm širine 22 mm	500	50
FBEKD35	Vlaknobetonski distančnik z žico, višine 35 / 40 / 50 mm širine 25 mm	250	40
FBEKD45	Vlaknobetonski distančnik z žico, višine 45 / 55 / 60 mm širine 28 mm	125	40

**Vlakno-betonska kača-čepast naležni rob**

Trirobni profil distančnika iz vlaknastega betona, zavitega v obliki „kače“ in valovitim spodnjim naležnim robom. Valovit spodnji rob omogoča točkovno naleganje na podlago in zato uporaben za vidne betone, npr. spodnja stran balkonov ipd



Št.art.	Opis izdelka	m/kos	kos/pal.
FBSN2510	Vlakno-betonska kača višina 25 mm, spodaj čepast rob	1,0	1.500
FBSN3010	Vlakno-betonska kača višina 30 mm, spodaj čepast rob	1,0	1.250
FBSN3510	Vlakno-betonska kača višina 35 mm, spodaj čepast rob	1,0	1.000
FBSN4010	Vlakno-betonska kača višina 40 mm, spodaj čepast rob	1,0	750
FBSN5010	Vlakno-betonska kača višina 50 mm, spodaj čepast rob	1,0	600



### Element za povezavo armature Plexus enovrstičen

Elementi za povezavo armature Plexus so tipsko preizkušeni. Izdelani iz pocinkane profilirane pločevine v obliki škatle za prenašanje potisne sile. V škatli so prepognjene armaturne palice in zaprte s pokrovom iz PVC-ja. Povezovalni element pribijemo z žebli na opaž zidu, vertikalno na mestih, kjer so predvideni prečni zidovi ali vogali. Po razopaževanju s kladivom odstranimo pokrov iz PVC-ja in izvlečemo armaturne palice. Predel škatle v katerem so armaturne palice, zaradi spajanja z naslednjo fazo izdelave zidu, ne smemo premazati z opažnim oljem. Dolžine palic v škatli za povezavo armature, so določene oz. izračunane po normah DIN 1045-1:2008-08, odstavek 12.3.2.



Št.art.	Opis izdelka	kos/vez	vez/pal.
BK0815H	Element za povezavo armature Plexus enovrstičen 8 / 150, dolžina 1,25 m	14	20
BK0820H	Element za povezavo armature Plexus enovrstičen 8 / 200, dolžina 1,25 m	14	20
BK1015H	Element za povezavo armature Plexus enovrstičen 10 / 150, dolžina 1,25 m	12	20
BK1020H	Element za povezavo armature Plexus enovrstičen 10 / 200, dolžina 1,25 m	12	20
BK1215H	Element za povezavo armature Plexus enovrstičen 12 / 150, dolžina 1,25 m	10	16
BK1220H	Element za povezavo armature Plexus enovrstičen 12 / 200, dolžina 1,25 m	10	16

## Drugi pribor za opaževanje

### Lesena trikotna letvica

V različnih dimenzijah. Izdelana iz lesa.



Št.art.	Opis izdelka	m/palica	palic/vez	vez/pal.
HDK15	Lesena trikotna robna letvica 14 / 21 mm	2,0	100	49
HDK20	Lesena trikotna robna letvica 18 / 26 mm	2,0	100	49
HDK25	Lesena trikotna robna letvica 25 / 35 mm	2,0	50	49
HDK30	Lesena trikotna robna letvica 30 / 41 mm	2,0	50	49

### Odkapna letev WAS – za balkone

Se vgrajuje pod balkone kot odkap in druge zunanje plošče. Preprečuje škodo, ki bi jo na fasadi in opečnih stenah povzročila voda.



Št.art.	Opis izdelka	m/palica	palic/vez	vez/pal.
WST15	Odkapna opažna letev, širine 15 mm/ viš.11mm /zg.šir. 8 mm	2,5	40	50

### Obročast distančnik za talno armaturo

12 obročev, ki so med seboj povezani. Pri polaganju se povezani obroči pretrgajo v posamezne obroče in poljubno razporedijo na stropne opažne elemente.



Št.art.	Opis izdelka	kos/vreča	vreča/pal.
FA25	Obročast distančnik za armaturo, višine 25 mm	25	16

### Plastični žebelj

Za sidranje izolacijskih plošč v beton. Skozi izolacijo porinemo žebelj, da peresa gledajo ven, na prosto. Izolacija se nato zalije z betonom.



Št.art.	Opis izdelka	kos/vreča	vreč/U-žakelj	U-žakelj/pal.
N075	Plastični žebelj, dolžine 75 mm	1.000	3	15
N100	Plastični žebelj, dolžine 100 mm	500	4	16
N125	Plastični žebelj, dolžine 125 mm	500	3	20
N150	Plastični žebelj, dolžine 150 mm	500	-	50
N175	Plastični žebelj, dolžine 175 mm	250	8	8
N200	Plastični žebelj, dolžine 200 mm	100	8	14



### Nosilni disk za plastični žebelj



Št.art.	Opis izdelka	kos/vreča	vreč/U-žakelj
NKP60	Nosilni disk p=60mm za plastični žebelj	250	12

### Univerzalni čep za zapiranje lukenj v betonskih stenah

Univerzalni čep izdelan iz visoko kvalitetne umetne mase, za zapiranje lukenj v opažih premera od 22 mm do 25 mm. Vezice na 4 straneh čepa, za boljše centriranje čepa v odprtini.



Št.art.	Opis izdelka	kos/vreča	vreč/U-žakelj	U-žakelj/pal.
SST22	Univerzalni čep za luknje 22-25 mm iz umetne mase	500	10	8

### Lesena zagozda

Št.art.	Opis izdelka	kos/vreča	vreča/pal.
HK20080	Lesena zagozda 200 x 80 x 38 mm	100	12



### Opažno vpenjalo Rapid za okroglo žico

Primerno za vsa okrogla železa z premerom 5-10 mm, stabilna izvedba z močnim klinom. Klin je neločljivo povezan z objemko, tako da ga ni možno izgubiti. Teža 0,4 kg.



Št.art.	Opis izdelka	kos/vreča
4811580	Opažno vpenjalo za okroglo železo premera 5-10 mm	50

### Opažni napenjalnik Rapid

Preprosto napenjanje vertikalnih opažev. Teža 2,0 kg.



Št.art.	Opis izdelka	kos/paket
4811582	Opažni napenjalnik Rapid	-

### Raztezni opažni vložek za pritrditev sidernih palic

Za sidrno palico 15 mm, Teža 0,3 kg.



Št.art.	Opis izdelka	kos
48115351	Raztezni opažni vložek za palice premera 15 mm	-

### Sidrna opažna palica

Zunanji premer 17 mm, višina navoja 10 mm, surova ali pocinkana, 1,45 kg/m.



Št.art.	Opis izdelka	m
4810001	Sidrna opažna palica premera 15 mm surova	-
4810001V	Sidrna opažna palica premera 15 mm pocinkana	-

### Krožna dvokrilna opažna matica - pocinkana

Za šestorobne ključne 30 mm, 0,6 kg.



Št.art.	Opis izdelka	kos
4811280	Krožna dvokrilna opažna matica 80 mm pocinkana (0128)	-
4811210	Krožna dvokrilna opažna matica 100 mm pocinkana (0121)	-

### Kombinirana opažna matica

Naklon do 10°, za šestorobne ključne 30 mm. 1,5 kg.



Št.art.	Opis izdelka	kos
4810142	Kombinirana opažna matica za krožno matico 120x120 mm naklon 10°	-



### Klinasta opažna spona

Težka izvedba za vsa zahtevna betonska dela. Področje nastavitve do 120 cm. Zamaknjene luknje omogočajo brezstopenjsko napenjanje opaža. Klin, ki ga ni mogoče izgubiti, zagozditev s klinom, natančno vodenje po vodilu.

Št.art.	Opis izdelka	kos
4811530	Klinasta opažna spona 0-70 cm	-
4811535	Klinasta opažna spona 0-120 cm	-
4811531	Zagozda z žico za opažne spone 15.530, 15.535	-



### Opaž venca dimnika

Brezstopenjsko prestavljiv v vsako smer, preprost, lahko in hitro opaževanje in razopaževanje. Kotni tiri 8x8 cm s privarjenim vodnim nosom. Za opaž dimniškega venca-kape, potrebujemo 4 palice.

Št.art.	Opis izdelka	kos
4812010	Opaž venca dimnika 1,0 m lakiran	-
4812015	Opaž venca dimnika 1,5 m lakiran	-
4812020	Opaž venca dimnika 2,0 m lakiran	-



### Opažni sistem ARMO

Povezava opažnih plošč z distančniki, U-nosilnimi vezniki in klinastimi zagozdami. Po razopaževanju se konci distančnikov odstranijo. Vertikalni nosilci se običajno postavljajo na razdalji 30 - 35 cm, zelo odvisno od debeline in višine zidu.

Št.art.	Opis izdelka	kos/paket
DISTZ0005	Distančnik za montažo opažnih plošč 10 cm	100
DISTZ0006	Distančnik za montažo opažnih plošč 15 cm	100
DISTZ0007	Distančnik za montažo opažnih plošč 20 cm	100
DISTZ0008	Distančnik za montažo opažnih plošč 25 cm	100
DISTZ0009	Distančnik za montažo opažnih plošč 30 cm	100
DISTZ0010	Distančnik za montažo opažnih plošč 35 cm	100
DISTZ0011	Distančnik za montažo opažnih plošč 40 cm	100
DISTZ0013	Distančnik za montažo opažnih plošč 50 cm	100
DISTZ0015	Distančnik za montažo opažnih plošč 60 cm	100
DISTZ0020050	Distančnik za montažo opažnih plošč 100 cm	50
STAFZ0001	U povezni nosilec EP 500 L= 50 cm, pocinkan	1
STAFZ0002	U povezni nosilec EP 1000 L= 100 cm, pocinkan	1
STAFZ0003	U povezni nosilec EP 1500 L= 150cm, pocinkan	1
CUNEV0001	Velika zagozda, klin za distančnike in U povezni nosilec	100

## Varnost na gradbišču

### Zaščitna kapa za vertikalno armaturo

Zaščitna kapa z glavo v obliki gobe, v signalni barvi, za zaščito koncev štrleče vertikalne armature na gradbišču.

Št.art.	Opis izdelka	kos/vreča	vreča/pal.
SKA618	Zaščitna kapa za vert. armaturo p= 6-18 mm	250	40
SKA1630	Zaščitna kapa za vert. armaturo p= 16-32 mm	250	40

### Zaščitna kapa za armaturne palice NEVOSAFE-PLUS

Zaščitna kapa NEVOSAFE-PLUS z jeklenim vložkom za nasaditev na armaturno železo. Trdna in stabilna pritrditev zaradi rebraste konstrukcije. Varna in zanesljiva zaščita vertikalno štrlečih armaturnih palic, pri padcu iz višine 3 m in teži 100 kg. Večkratno uporabna. Premer kape 110 mm za boljši učinek zaščite.

Št.art.	Opis izdelka	kos/karton	karton/pal.
SKAS620G	Zaščitna kapa za armaturne palice NEVOSAFE-PLUS rumena, 6-20 mm	40	32



Poročilo o preizkusu



### Varnostni pokrov NEVOSAFE-PLUS z jeklenim vložkom

Varnostna letev/pokrov NEVOSAFE-PLUS z jeklenim vložkom je zelo stabilna in se dobro nalega na armaturne palice za povezavo, ki gledajo iz betona. Zagotovljena zaščita pri padcu iz višine 3,0 m, pri teži 100 kg. Uporabna pri vertikalni in horizontalni povezovalni armaturi. Večkratna uporaba. Pri naročilu nad 100 m, brezplačen reklamni napis po vaši izbiri.

Št.art.	Opis izdelka	kos/vez	vez/pal.
SPS100GB	Varnostni pokrov NEVOSAFE-PLUS rumene barve z jeklenim vložkom 1 m/kos	6	49

### Stropni opažni podporniki

#### Stropni opažni podpornik A

- Težka izvedba za zahtevnejša dela na gradbišču
- Specialen lahko vrtljiv in samočistilni navoj
- Preizkušen po ÖNORM EN 1065
- Notranji premer cevi 48 mm, zunanji premer 57 mm
- Zatič 15 mm
- Zgornje in spodnje nožišče 110x110x6 mm
- Varovalka za izpad notranje cevi pri demontaži
- Varovalna ročna zapora



Št.art.	Opis izdelka	dolžina v cm	sr.dov. obrem.	dov. obremenitev	Pak
4811009	Opažni stropni podpornik A25, lakiran, EN 1065	150 - 250	-	23,4 kN	kos
4811012	Opažni stropni podpornik A30, lakiran, EN 1065	180 - 300	-	17,5 kN	kos
4811022	Opažni stropni podpornik A35, lakiran, EN 1065	210 - 350	-	13,3 kN	kos
4811032	Opažni stropni podpornik A40, lakiran, EN 1065	240 - 400	-	9,0 kN	kos

#### Stropni opažni podpornik B

- Težka izvedba za zahtevnejša dela na gradbišču
- Specialen lahko vrtljiv in samočistilni navoj
- Preizkušen po ÖNORM EN 1065
- Notranji premer cevi 48,3 mm, zunanji premer 56 mm
- Zatič 14 mm
- Zgornje in spodnje nožišče 120x120x6 mm
- Justiranje oz. višinska nastavitvev z navojno objemko iz jekla: dolžina 150 mm, ročaj: premer 12 mm
- Podložni obroč 5 mm
- Varovalka za izpad notranje cevi
- Varovalna ročna zapora



Št.art.	Opis izdelka	dolžina v cm	sr.dov. obrem.	dov. obremenitev	Pak.
B25	Opažni stropni podpornik B25, lakiran, EN 1065	150 - 250	54,03 kN	28,0 kN	kos
B30	Opažni stropni podpornik B30, lakiran, EN 1065	180 - 300	35,35 kN	21,0 kN	kos
B35	Opažni stropni podpornik B35, lakiran, EN 1065	205 - 350	26,09 kN	16,0 kN	kos
B40	Opažni stropni podpornik B40, lakiran, EN 1065	230 - 400	18,72 kN	12,0 kN	kos

#### Stojalo za skladanje opažnih podpornikov

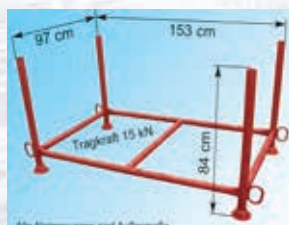


Št.art.	Opis izdelka	Pak.
CONT	Stojalo za skladanje 142 x 85 x 102 cm lakirano	kos

#### Stojalo za skladanje Euro

- Izdelano iz cevi premera 48 mm
- Dodatno vgrajena prečka za večjo stabilnost
- 4 žerjavna obešala
- Možnost postavljanja enega na drugega

Št.art.	Opis izdelka	Pak.
4811720	Stojalo za skladanje Euro 153x97x84 cm lakirano	kos





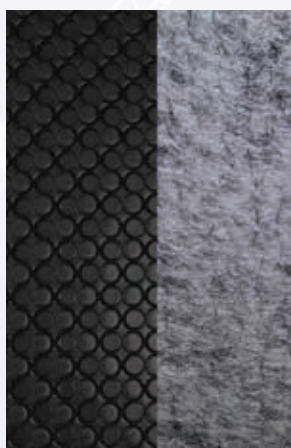
## Čepaste oz. gumbaste folije



### Gumbasta folija Standard

Čepasta oz. gumbasta folija ali membrana Standard je zelo dolgotrajna zaščita hidroizolacije. Je odporna proti razpadanju, neoporečna za pitno vodo, vodonepropustna in odporna na kemikalije. Preizkušena po DIN - zahtevah in ima CE - certifikat.

Št.art.	Opis izdelka	m <sup>2</sup> /rola	rol/pal.
NBS10020	Gumbasta folija Standard 1,0 m x 20 m	20	24
NBS15020	Gumbasta folija Standard 1,5 m x 20 m	30	12
NBS20020	Gumbasta folija Standard 2,0 m x 20 m	40	12
NBS25020	Gumbasta folija Standard 2,5 m x 20 m	50	12
NBS30020	Gumbasta folija Standard 3,0 m x 20 m	60	18



### Gumbasta folija GEO z drenažnim tekstilom, gumbi obojestransko

Gumbasta folija za zaščito stirodur/stiropor izolacije z integrirano drenažno plastjo po normah EN ISO 13252. Drenažna plast iz vodopropustnega tekstila (110l/m<sup>2</sup>/s po EN ISO 11058), za hitro odvajanje ponikajoče vode.

- Tesnilna gumbasta folija izdelana po DIN EN 13967, kot dodatna funkcija zračenja
- Zelo visoka tlačna trdnost folije 320 kN/m<sup>2</sup>. Vgradna globina do 3,2 m.
- Neoporečna za pitno vodo, odporna na trohnenje in odporna na kemikalije
- Na robu kjer se folija prekriva, pritrjena koprena za dodatno varnost pri prekrivanju folije
- Primerna za novogradnje in za sanacijo starih objektov po trenutno veljavnih toplotno izolacijskih predpisih
- Pravilno vgrajena folija ščiti objekte tudi pred vdorom radioaktivnega plinastega radona
- Manjši transportni stroški zaradi manjšega volumna v roli

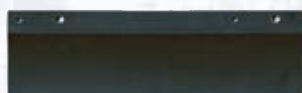
Št.art.	Opis izdelka	m <sup>2</sup> /rola	rol/pal.
NBD22020	Gumbasta folija GEO z drenžnim tekstilom, gumbi obojestransko 2,2 m x 20 m	44	8

## Robni zaključni profil

### Robni zaključni profil za gumbasto folijo

Robni zaključni profil tvori čist zaključek pri montaži čepaste oz. gumbaste folije. Preprečuje tudi prodiranje umazanije in drugega materiala med steno in gumbasto folijo.

Št.art.	Opis izdelka	m	m/vez
NBRP200	Robni zaključni profil za gumbasto folijo	2,0	40



## Stenski zaporni trak

### Stenski zaporni trak Monarflex

Trak za pod zidove Monarflex je tesnilno izolacijski trak iz okolju prijaznega polietilena z nehrsečo površino. Primeren je za vertikalno izolacijo med temelji in zidovi. Ščiti pred dvigujočo se vlago, ki bi lahko prodrla v zunanje zidove nad temeljno ploščo.

Št.art.	Opis izdelka	rola/pal
18428	Stenski zaporni trak Monarflex 40 cm x 25 m	120
18427	Stenski zaporni trak Monarflex 50 cm x 25 m	120
18430	Stenski zaporni trak Monarflex 30 cm x 25 m	180
18431	Stenski zaporni trak Monarflex 35 cm x 25 m	180
18432	Stenski zaporni trak Monarflex 15 cm x 25 m	300



### Geotekstil-koprena PROFOX® RPES AG 150

Mehansko uterjena koprena iz večplastnih vlaken (Nonwoven) iz reciklažnih mešanih vlaken, osnovna sestavina PES, v beli natur barvi.

- Površinska teža: 150 g/m<sup>2</sup>
- Debelina: 0,75 mm (2 kPa)
- Natezna trdnost (vzdolžno+prečno): 1 kN/m
- Razteznostna meja: 80 % vzdolžno, 90 % prečno
- Prebojno odporna moč: 250 N



Št.art.	Opis izdelka	Pak.
RPESAG150250	Geotekstil-koprena RPES AG 150 g/m <sup>2</sup> 2 x 50 m bela	rola
RPESAG1502100	Geotekstil-koprena RPES AG 150 g/m <sup>2</sup> 2 x 100 m bela	rola
RPESAG1504100	Geotekstil-koprena RPES AG 150 g/m <sup>2</sup> 4 x 100 m bela	rola

### Geotekstil-koprena PROFOX® RPES AG 200

Mehansko uterjena koprena iz večplastnih vlaken (Nonwoven) iz reciklažnih mešanih vlaken, osnovna sestavina PES, v beli natur barvi.

- Površinska teža: 200 g/m<sup>2</sup>
- Debelina: 1,00 mm (2 kPa), toleranca +/- 20 %
- Natezna trdnost (vzdolžno+prečno): 1 kN/m
- Razteznostna meja: 80 % vzdolžno, 90 % prečno, toleranca +/- 20 %
- Prebojno odporna moč: 250 N, toleranca -100



Št.art.	Opis izdelka	Pak.
RPESAG2002100	Geotekstil-koprena RPES AG 200 g/m <sup>2</sup> 2 x 100 m bela	rola
RPESAG2004100	Geotekstil-koprena RPES AG 200 g/m <sup>2</sup> 4 x 100 m bela	rola

### Geotekstil-Vlies PROFOX® RPES AG 300

Mehansko uterjena koprena iz večplastnih vlaken (Nonwoven) iz reciklažnih mešanih vlaken, osnovna sestavina PES, v beli natur barvi.

- Površinska teža: 300 g/m<sup>2</sup>
- Debelina: 1,4 mm (2 kPa)
- Natezna trdnost (vzdolžno+prečno): 2 kN/m
- Razteznostna meja: 60 % vzdolžno, 80 % prečno
- Prebojno odporna moč: 500 N



Št.art.	Opis izdelka	Pak.
RPESAG3002100	Geotekstil-koprena RPES AG 300 g/m <sup>2</sup> 2 x 100 m bela	rola
RPESAG3004100	Geotekstil-koprena RPES AG 300 g/m <sup>2</sup> 4 x 100 m bela	rola

### Geotekstil-koprena LORENCIC PP AG HT 120

UV-stabilizirana geotekstilna koprena.

- Površinska teža: 120 g/m<sup>2</sup>
- Nazivna debelina: 1,40 mm (2 kPa) (toleranca +/- 20 %)
- Prepustna vrednost: 0,118 m/s (toleranca -0,035)
- Natezna trdnost (vzdolžno+prečno): 7,5 kN/m (toleranca -0,70)
- Razteznostna meja: 60 % vzdolžno, 85 % prečno (toleranca +/- 20)
- Prebojno odporna moč: 1.300 N (toleranca -130)



Št.art.	Opis izdelka	Pak.
PPAGHT1202100	Geotekstil-koprena PP AG HT 120 g/m <sup>2</sup> 2 x 100 m/rola UV-stabilna bela	rola
PPAGHT1204100	Geotekstil-koprena PP AG HT 120 g/m <sup>2</sup> 4 x 100 m/Rolle UV- stabilna bela	rola



## Geotekstil-koprena LORENCIC PP AG HT 150



UV-stabilizirana geotekstilna koprena.

- Površinska teža: 150 g/m<sup>2</sup>
- Nazivna debelina: 1,60 mm (2 kPa) (toleranca +/- 20 %)
- Prepustna vrednost: 0,115 m/s (toleranca -0,034)
- Natezna trdnost (vzdolžno+prečno): 10,0 kN/m (toleranca -0,70)
- Razteznostna meja: 60 % vzdolžno, 80 % prečno (toleranca +/- 20)
- Prebojno odporna moč: 1.650 N (toleranca -150)

Št.art.	Opis izdelka	Pak.
PPAGHT150150	Geotekstil-koprena PP AG HT 150 g/m <sup>2</sup> 1 x 50 m/rola UV-stabilna bela	rola
PPAGHT150250	Geotekstil-koprena PP AG HT 150 g/m <sup>2</sup> 2 x 50 m/rola UV-stabilna bela	rola
PPAGHT1502100	Geotekstil-koprena PP AG HT 150 g/m <sup>2</sup> 2 x 100 m/rola UV-stabilna bela	rola
PPAGHT1504100	Geotekstil-koprena PP AG HT 150 g/m <sup>2</sup> 4 x 100 m/rola UV-stabilna bela	rola

## Geotekstil-koprena LORENCIC PP AG HT 200



UV-stabilizirana geotekstilna koprena.

- Površinska teža: 200 g/m<sup>2</sup>
- Nazivna debelina: 2,00 mm (2 kPa) (toleranca +/- 20 %)
- Prepustna vrednost: 0,085 m/s (toleranca -0,025)
- Natezna trdnost (vzdolžno+prečno): 14,0 kN/m (toleranca -1,0)
- Razteznostna meja: 60 % vzdolžno, 80 % prečno (toleranca +/- 20)
- Prebojno odporna moč: 2.600 N (toleranca -260)

Št.art.	Opis izdelka	Pak.
PPAGHT200150	Geotekstil-koprena PP AG HT 200 g/m <sup>2</sup> 1 x 50 m/rola UV-stabilna bela	rola
PPAGHT200250	Geotekstil-koprena PP AG HT 200 g/m <sup>2</sup> 2 x 50 m/rola UV-stabilna bela	rola
PPAGHT2002100	Geotekstil-koprena PP AG HT 200 g/m <sup>2</sup> 2 x 100 m/rola UV-stabilna bela	rola
PPAGHT2004100	Geotekstil-koprena PP AG HT 200 g/m <sup>2</sup> 4 x 100 m/rola UV-stabilna bela	rola

## Geotekstil-koprena LORENCIC PP AG RVS 210 / 290 / 330



RVS-preizkušena, UV-stabilizirana geotekstilna koprena.

- Površinska teža: 210 / 290 / 330 g/m<sup>2</sup>
- Nazivna debelina: 2,00 mm (+/-0,40 mm)
- Natezna trdnost (vzdolžno+prečno): 14,5 kN/m (toleranca -1,0)
- Razteznostna meja: 60 % vzdolžno, 80 % prečno (toleranca +/- 20)
- Prebojno odporna moč: 2.600 N (toleranca -260)
- Propustnost za vodo, horizontalno na ravnino: 0,085 m/s (toleranca -0,025)

Št.art.	Opis izdelka	Pak.
PPRVS2102100	Geotekstil-koprena PP AG RVS preizkušena 210 g/m <sup>2</sup> 2 x 100 m/rola bela	rola
PPRVS2104100	Geotekstil-koprena PP AG RVS preizkušena 210 g/m <sup>2</sup> 4 x 100 m/rola bela	rola
PPRVS2902080	Geotekstil-koprena PP AG RVS preizkušena 290 g/m <sup>2</sup> 2 x 80 m/rola bela	rola
PPRVS2904080	Geotekstil-koprena PP AG RVS preizkušena 290 g/m <sup>2</sup> 4 x 80 m/rola bela	rola
PPRVS3302070	Geotekstil-koprena PP AG RVS preizkušena 330 g/m <sup>2</sup> 2 x 70 m/rola bela	rola
PPRVS3304070	Geotekstil-koprena PP AG RVS preizkušena 330 g/m <sup>2</sup> 4 x 70 m/rola bela	rola





### CEMflex VB pločevina za tesnjenje stikov – fug

Die CEMflex VB elementi so obojestransko prevlečeni s patentiranim specialnim slojem. Povezava specialnega sloja s svežim betonom, zanesljivo preprečuje transformacijo sistema tesnjenja stikov in fug, s pločevine CEMflex VB.

- višina: 15 cm / dolžina: 2 m / debelina: 0,75 mm

**Področja uporabe:**

- Delovni stiki med zidovi-/temeljem, pri vodi pod pritiskom ali brez pritiska
- Delovni stiki med stena-/stena, tla-/tla ali stena-/strop
- Povezava pri gotovih bet. izdelkih: stena-/cokl, kotne povezave, prelomna mesta



Št.art.	Opis izdelka	kos/zabož
E60063	CEMflex VB pocinkan trak s prevleko za vodotesnost betona	50

### CEMflex Omega streme gladko



Št.art.	Opis izdelka	kos/vrečka
E600652	Omega streme CEMflex, gladko, za stabiliziranje pločevine	100



### CEMflex VB zaponka

Št.art.	Opis izdelka	kos/vrečka
E600653	CEMflex VB zaponka za spajanje trakov na preklopih	50



### U letev – kovinsko vodilo za Bentonit trak

Št.art.	Opis izdelka	m/kos	m/vez
E200312	Pritrdilna letev luknjana, za Bentonit nabrekljiv trak 18 x 25 mm	1	20



### Bentonit dilatacijsko tesnilni trak QUELLMAX

Bentonit tesnilni trak se uporablja za zatesnitev gradbenih stikov - fug, ki so delno ali permanentno izpostavljeni podtalni vodi ali vodi iz površja. Gradbeno tehnične delovne fuge lahko prenesejo pritisk vode do 7 bar oz. 70 m vodnega pritiska. Trak je preizkušen na delovanje v vodnih conah za daljše obdobje.

- Velika nabrekljivost v stiku z vodo (>300 %)
- Samoinjicirno delovanje, prodira v vse pore in votline
- Nabrekanje in krčenje se ponavlja – je konstantno
- Trajno stabilna oblika, ni lepljiv – tudi pri večjih temperaturah poleti
- Večji delež anorganskih snovi, zato ne pride do utrujenosti materiala – deluje še desetletja

Št.art.	Opis izdelka	m/rola	rola/karton	rola/pal.
E20034	Bentonit nabrekljiv tesnilni trak Quellmaster 18 x 24 mm	5	4	144

### CEMflex VB Polimer-lepilo CEM805

Lepilo-/tesnilo brez vonja, ki v stiku z vlago vulkanizira v elastičen končni produkt. Uporablja se za lepljenje in tesnjenje pri betonski gradnji, kovinskih izdelkih, strešne kritine, stekla, v ladjedelništvu, itd. Uporaben tudi pri ometih, mavčnih delih, keramiki, les in različnih podlagah iz umetne mase. Primeren tudi za lepljenje gradbenih folij. 1 tuba zadostuje za ca.10 tm nabrekljivega tesnilnega traku Quellmaster.



Št.art.	Opis izdelka	kos/karton
E20055	CEMflex VB Polimerno lepilo CEM805 za tesnilni trak CEMswell, 300 ml / tuba	20

### Tesnilni trak QUELLGUMMI CEMswell

CEMswell trak iz posebne butilne gume, smole na vodni bazi, polietilenov, silikona in posebnega polnila. **Zelo hitro nabrekne (>400 %) v stiku z vodo.** CEMswell nabrekljiva guma se uporablja v glavnem pri proizvodnji in montaži gotovih betonskih izdelkov. Nabrekljiva guma služi za tesnjenje pri sestavljanju betonskih elementov v celoto. Zelo primeren tudi pri polaganju in spajanju kanalizacijskih cevi in jaškov. Zagotovljena vodotesnost do 5 bar-ov.



Št.art.	Opis izdelka	m/rola	rola/karton
E20070	Tesnilni trak QUELLGUMMI CEMswell za gotove betonske elemente, 18 x 7 mm	12	6

## LORENCIC osnovni premaz LO-Bitumengrund KMB 10 litrov

LO-osnovni premaz KMB je idealen povezovalni most za obdelavo betonske ali druge površine za kasnejši nanos hidroizolacijskega bitumenskega debelega premaza z 1- ali 2-komponentnim Lorencic Bitumen-debelim bitumenskim premazom. LO-osnovni premaz KMB se zelo dobro sprime oz. zlepi na betonske in opečne zidove, omet in ostale gradbene podlage in vam nudi naslednje prednosti:

- **Hitro sušenje** – ni zamude in čakanja pri nadaljnjih delih
- **Dobro pronicanje v podlago** in učinkovito vezanje s prahom na podlagi
- **Zelo redka tekočina** za optimalno sušenje debelega premaza
- **Pripravljen za takojšnjo uporabo** za hitro in enostavno delo
- **Brez topil** zato okolju prijazen
- **Univerzalno uporaben** in rešitev v številnih primerih
- **Ekonomičen** brez predpriprave in hitro napredovanje del

Št.art.	Opis izdelka	vedro/pal.
50126915LO	LORENCIC bitumenski osnovni premaz LO-Bitumengrund KMB 10 litrov	44

## LORENCIC Bitumenski debeli premaz 1K PS und 2K PS

LORENCIC Bitumenski debeli premaz LO-Bitumen 1K PS in LO-Bitumen 2K PS je material, polnjen s polistirolo in izboljššan z umetnimi snovmi (KMB) na bazi bitumenske emulzije. Uporablja se za izdelavo trajno elastičnih zunanjih tesnitev delov stavb oz. objektov ki so pod zemljo in izpostavljeni trajni vlagi (kleti, temelji, itd). Nanos premaza z gladilko ali strojnim brizganjem. Lastnosti materiala:

- Zaradi majhne teže materiala, zelo **lahko in enostavno nanašanje**
- **Možnost strojnega nanosa** z primernim strojem
- Zaradi kakovostnega Polistirola in izboljššane umetne mase, **zelo elastičen**
- Po osušitvi je obloga **vodotesna in trajno elastična v razpokah**
- Pri zidovih s polnimi fugami, **izravnalni omet ni potreben**
- Lepi izolacijske plošče na beton, opečne stene in že strjene bitumenske premaze
- **Prijazen okolju**, ne vsebuje topil

### Za 2-komponentni premaz LO-BITUMEN 2K PS velja dodatno:

- **Bolj elastičen** zaradi visokega deleža kvalitetnega Polistirola in izboljššanih umetnih snovi
- **Hitro sušeč** zaradi posebne praškaste komponente in zato tudi pri neugodnih vremenskih razmerah, odporen na dež, že po krajšem času sušenja
- **Po izsušitvi premaza** odporen na večji pritisk vode

LORENCIC Bitumenski debeli premaz je idealen **za uporabo na vodoravnih, poševnih in vertikalnih površinah**. Po izsušitvi premaza se tvori zelo trda, a še vedno elastična (1K), oz. zelo elastična (2K) zaščitna obloga. Pastozna in stabilna sestava materiala, omogoča nanos v debelejših plasteh, v eni delovni fazi oz. enem delovnem procesu.

LORENCIC Bitumenski debeli premaz se lahko uporablja tudi kot vmesna zatesnitev (pod estrihom oz. tlakom) pri talnih ploščah, balkonih in terasah, kot tudi za lepljenje trdih izolacijskih plošč na bitumenske in mineralne podlage.

Št.art.	Opis izdelka	vedro/pal.
50126904LO	LORENCIC Bitumenski debeli premaz LO-Bitumen 1K PS 30 litrov	18
50127271LO	LORENCIC Bitumenski debeli premaz LO-Bitumen 2K PS 30 litrov	18

## Collomixer AR 170 HF je optimalno mešalo za bitumenske debele premaze.

Št.art.	Opis izdelka	vedro/pal.
40140	Collomixer AR 170 HF za 25 - 40 kg, p=170 mm, dolžina 590 mm HEXAFIX	-





### LORENCIC varilno tesnilni trak – trikotna oblika

Bitumenski trikotni varilni trak je taljiv in zelo fleksibilen, elastomeren bitumenski trak, za enostavno tesnjenje fug. Namenjen predvsem za za blažitev ostrega kota na področju prehoda hidroizolacije: tla-stena, v visokih in nizkih gradnjah. Je zelo elastičen, odporen na vse vremenske vplive in enostaven za vgradnjo. S pomočjo ognja ga enostavno zvarimo v območju stika: tla-stena. Po strditvi varilnega traku je možno takoj nadaljevati z naslednjimi fazami dela. Trak ima praktično dve funkciji: tesnjenje stika; temelj-stena in izoblikovanje posnetega roba, za lažje nanašanje naslednjih faz hidroizolacije; debeli bitumenski premaz ali varjenje bitumenskih varilnih trakov. Tako izdelane fuge so vodotesne in trajno elastične.

#### Področja uporabe:

- Izdelava kotnih varov
- Zunaj, med dvema pravokotno stoječima gradbenima elementoma, npr. betonska plošča in vertikalno postavljena stena
- Vodotesna in trajno elastična povezava z: bitumenskim debelim premazom, hladnim bitumenskim premazom ali vsemi vrstami hidroizolacijskih trakov.

Št.art.	Opis izdelka	karton/pal.
0010103LO	Bitumenski varilno tesnilni trak, trikotna oblika 25/25 mm 25 tm/karton	24

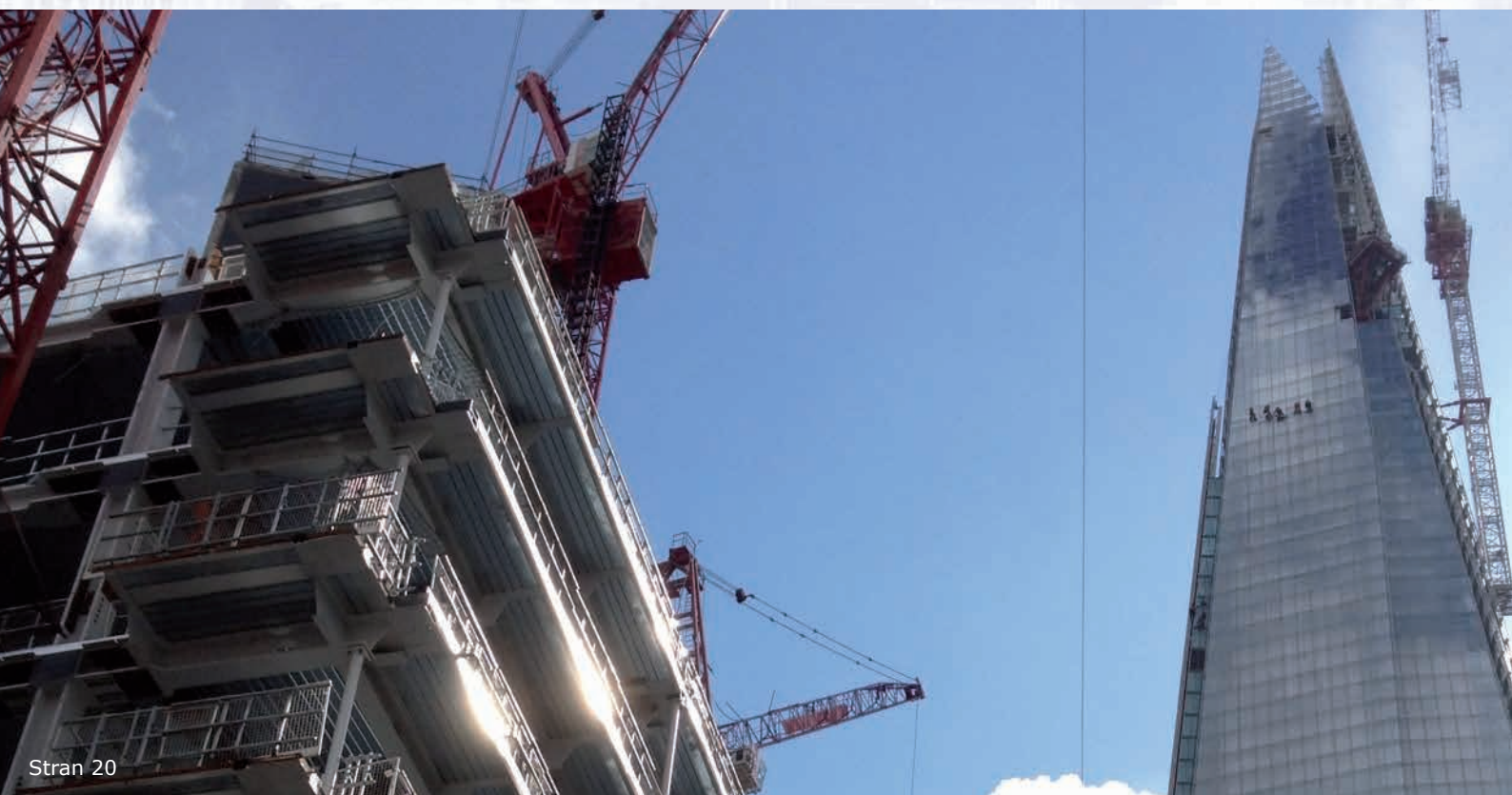
### LORENCIC Elastikspachtel LO-ELASTIK 2K

LORENCIC Elastična masa LO-ELASTIK 2K je 2-komponentna elastična cementno vezana vodotesna masa, obstojna proti obrabi. Zelo dobra adhezivna/prijemalna moč na podlage kot so beton, zidovi in omet. Služi kot obloga za površine, kjer želimo doseči vodotesnost in manjšo obrabo. Zaradi svojih lastnosti zelo primerna za podlage, ki so izpostavljene nastanku razpok, zaradi vremenskih vplivov. Za uporabo na balkonih, terasah, kot tudi za zatesnitev zbiralnikov za vodo, plavalnih bazenov, itd (pod ploščicami). LO-ELASTIK 2K je uporaben tudi za izdelavo vodoodporne plasti pod okenskimi policami. Tudi kot zaščita pohodnih in prevoznih betonskih površin, kot zaščita pred zmrzaljo, roso in soljo. Nanaša se lahko na horizontalne in tudi na vertikalne površine.

LO-ELASTIK 2K ni primeren za tesnjenje površin na katere iz druge strani pritiska voda. Po izsušitvi je masa trajno vodotesna, elastična, odporna na mraz, sol in jutranjo roso in odporna proti mehanskim in temperaturnim vplivom.

**Poraba:** za 2 mm debelo plast = 3,0 kg/m<sup>2</sup>; za 3 mm debelo plast = 4,5 kg/m<sup>2</sup>

Št.art.	Opis izdelka	paleta
0001037ALO	Elastična masa LO-ELASTIK 2K Komponenta A 25 kg/vreča	40 Sack
0001037BLO	Elastična masa LO-ELASTIK 2K Komponenta B 8 kg/kanister	40 Kan





### Opažno olje EKO 100

Že pripravljeno, okolju prijazno in varno sredstvo za ločevanje opaža od betona in biološko razgradljivo. Izdelano iz biološko razgradljivih komponent. Ne vsebuje hlapljiva organska topila in tudi ne mineralnih olj. Uporabno zunaj in znotraj kot ločilno sredstvo za različne vrste opaža, za zaščito gradbenih naprav in okovja, pred malto in betonskimi strdki.

Tudi za zaščito pred malto in betonom vsega gradbenega orodja za nakladanje, nakladalnih površin, verižnih pogonov in okovja gradbenih strojev in vozil. Opomba: opažno olje ne sme nanašati na lakirane površine.

**Poraba:** 1 liter za ca. 80 – 100 m<sup>2</sup>

Št.art.	Opis izdelka	paleta
10615	Opažno olje EKO 100 25 l/kanister	24 kani.
10653	Opažno olje EKO 100 v sodu 200 litrov	2 soda

### Opažno olje Special SP40

Brez topila, za uporabo pripravljeno opažno olje iz redko tekočih mineralnih oljnih izdelkov in kemičnih in fizikalnih dodatkov. Zaradi možnosti varčnega, manjšega nanosa preprečuje ostanke na betonskih površinah in omogoča boljšo oprijemljivost s kasnejšimi nanosi. Ščiti železne opaže pred korozijo. Uporabno zunaj in znotraj kot ločilno sredstvo za različne vrste opaža, za zaščito gradbenih naprav in okovja, pred malto in betonskimi strdki.

Tudi za zaščito pred malto in betonom vsega gradbenega orodja za nakladanje, nakladalnih površin, verižnih pogonov in okovja gradbenih strojev in vozil. Opomba: opažno olje ne sme nanašati na lakirane površine. Uporabno tudi pri nizkih zunanjih temperaturah.

**Poraba:** 1 liter za ca. 25 – 40 m<sup>2</sup>

Št.art.	Opis izdelka	paleta
10468	Opažno olje SPECIAL brez topil 25 L/kanister	24 kani.
10467	Opažno olje SPECIAL brez topil v sodu 200 litrov	2 soda

### Opažno olje WA 50

Brez topila, za uporabo pripravljeno opažno olje iz redko tekočih mineralnih oljnih izdelkov in kemičnih in fizikalnih dodatkov. Zaradi možnosti varčnega, manjšega nanosa preprečuje ostanke na betonskih površinah in omogoča boljšo oprijemljivost s kasnejšimi nanosi. Ščiti železne opaže pred korozijo. Uporabno zunaj in znotraj kot ločilno sredstvo za različne vrste opaža, za zaščito gradbenih naprav in okovja, pred malto in betonskimi strdki. Zelo primerno za opaže iz umetne mase in železa, v industriji gradbenih betonskih elementov.

**Poraba:** 1 liter za ca. 30 - 50 m<sup>2</sup>

Št.art.	Opis izdelka	paleta
104568	Opažno olje WA 50 25 l/kanister	24 kani.
104551	Opažno olje WA 50 v sodu 200 litrov	2 soda

### Zaščitna tekočina proti hitremu izhlapevanju betona LF3

Tekočina brez topil, primerna za škropljenje, hitro delujoča, zelo izdatna, vremensko neodvisna, za naknadno obdelavo betonskih površin. Zelo visok zaporni učinek, pred predčasnim izhlapevanjem.

Uporabna zunaj in znotraj, za naknadno obdelavo svežega betona in cementne malte, pred prehitro izsušitvijo na soncu in močnem vetru.

**Poraba:** 1 liter za ca. 0,15 – 0,20 kg/m<sup>2</sup>

Št.art.	Opis izdelka	paleta
89520	Zaščitna tekočina proti hitremu izhlapevanju LF3 25kg/kan. 24kan./pal.	24 kani.

### Škropilnica za opažno olje PROFI PLUS 3275P 5 litrov

- Delovni pritisk 3 bar in profi-črpalka s kovinsko batno palico
- Posoda iz umetne mase
- 2,5 spiralna škropilna cev in nosilni pas
- Ploskovna šoba iz medenine (mesing), vgrajen čistilni filter



Št.art.	Opis izdelka	Pak.
3275P	Ročna škropilnica za opažno olje PROFI PLUS 3275P kapaciteta 5 litrov	1 kos
3270P	Ročna škropilnica za opažno olje PROFI PLUS 3270P kapaciteta 10 litrov	1 kos

### Škropilnica za opažno olje FerroX 3565P

- Posoda iz jekla, 6 bar-ov delovni pritisk
- Škropilna pištola nastavljiva do 360°
- Fleksibilna spiralna cev, 2,5 m delovne dolžine skupaj z varnostno zaporo
- Opremljen predal z nadomestnimi deli v napravi
- Enostavna menjava varnostnega ventila in manometra
- Škropilna cev in podaljšek z držalom
- Opora za hrbet za lažje nošenje
- Stabilna konstrukcija za lažje polnjenje
- Zaščita lijaka za preprečevanje vdora umazanije v posodo
- Kontrolno okence pri vključnem ventilu za nadzor količine



Št.art.	Opis izdelka	Pak.
3565P	Ročna škropilnica za opažno olje FerroX 3565P 6 L	1 kos
3585P	Ročna škropilnica za opažno olje FerroX 3585P 10 L	1 kos

### Škropilnica za opažno olje MESTO FLORI ALLROUND

- Cenovno ugodna škropilnica iz umetne mase za različne namene v gradbeništvu
- Olje odporna FPM-tesnila
- 3 bar delovni pritisk
- Dolžina škropilne cevi 1,3 m, ploskovna in stožčasta šoba
- Manometer z vgrajenim varnostnim ventilom
- Škropilna palica iz umetne mase dolžine 48 cm in medeninasto šobo



Št.art.	Opis izdelka	Pak.
3232RK	Ročna škropilnica za opažno olje MESTO FLORI ALLROUND 5L	4 kos

### Nadomestni deli za škropilnice

Št.art.	Opis izdelka	Pak.
1421F	Šoba za ploski curek za škropilnico MESTO Ferrum Plus / FerroX	1 kos
6001L	Set nadomestnih tesnil za škropilnico MESTO HD-Plus FPM	1 kos
3655	Škropilna kovinska cev 50 cm z šobo za MESTO Ferrum Plus / FerroX	1 kos

## Zaščitne gradbene blazine

### Zaščitna talna blazina LO-PROTECT

Zaščitna gradbena blazina LORENCIC LO-PROTECT je v bistvu vezana koprena izdelana iz 100%-nih polipropilenskih vlaken in kaširana z UV-stabilno LDPE- folijo.

- Teža: 400 g/m<sup>2</sup>,
- Natezna trdnost: 8,5 kN/m

#### Področja uporabe:

- Zaščita betona proti zmrzovanju in proti prehitremu izhlapevanju svežega betona v poletnem obdobju
- Zaščita svežega betona pred dežjem
- Zaščita pred umazanijo in poškodbami pri raznovrstnih delih na gradbišču

Št.art.	Opis izdelka	Pak.
003004001LO	Zaščitna talna blazina LO-PROTECT 2 m x 50 m, enostransko prevlečena	rola





## Stroj za krivljenje armaturnega železa TECMOR PG30



### Tehnične lastnosti:

- Krivljenje betonskega železa do premera 26 mm
- Pogon preko 1,1 kW elektromotorja 400 V
- Na krmilni enoti/panelu možno nastaviti in shraniti do 9 različnih kotov krivljenja
- Vrtenje krožnika za krivljenje: 10 O/min
- Avtomatični povratni tek krožnika za krivljenje
- Nastavitev in sprožitev kota krivljenja preko zatičev
- Krmiljenje z nožnim pedalom
- Krmilna napetost 24 Volt
- Nastavitev za neprekinjeno delo
- Teža: 250 kg
- Mere: 80 x 86 x 86 cm

Moč krivljena PG30	Krivljenje armaturneag železa s trdnostjo N/mm 650										
	6	8	10	12	14	16	18	20	22	24	26
Število palic	11	10	7	4	3	2	2	1	1	1	1

Št.art.	Opis izdelka
PG30	Stroj za krivljenje armaturnega železa TECMOR PG30 400 V 1,1 kW
PG30P	Stroj za krivljenje armaturnega železa TECMOR PG30 z Memory-panelom 400 V 1,1 kW

## Stroj za krivljenje armaturnega železa TECMOR PG40



### Tehnične lastnosti:

- Krivljenje betonskega železa do premera 34 mm
- Pogon preko 1,1 kW elektromotorja 400 V
- Na krmilni enoti/panelu možno nastaviti in shraniti do 9 različnih kotov krivljenja
- Vrtenje krožnika za krivljenje: 10 O/min
- Avtomatični povratni tek krožnika za krivljenje
- Nastavitev in sprožitev kota krivljenja preko zatičev
- Krmiljenje z nožnim pedalom
- Krmilna napetost 24 Volt
- Nastavitev za neprekinjeno delo
- Teža: 330 kg
- Mere: 100 x 85 x 88 cm

Moč krivljena PG40	Krivljenje armaturneag železa s trdnostjo N/mm 650										
	14	16	18	20	22	24	26	28	30	32	34
Število palic	5	4	3	2	2	2	1	1	1	1	1

Št.art.	Opis izdelka
PG40	Stroj za krivljenje armaturnega železa TECMOR PG40 400 V, 1,8 kW
PG40P	Stroj za krivljenje armaturnega železa TECMOR PG40 z Memory- panelom 400 V 1,8 kW
106126	Orodje za spiralno krivljenje S18 TECMOR za PG30, PG40
106047	Orodje za krivljenje stremen TECMOR PG30, PG40

## Stroj za rezanje betonskega železa TECMOR C30



### Tehnične lastnosti:

- Kvaliteten stroj za rezanje betonskega železa izdelan iz litine
- Noži izdelani iz kaljenega jekla
- Trajno naoljen menjalnik iz obstojnega jekla
- Premični deli iz kaljenega in brušenega jekla
- Priklon: 400 V
- Moč motorja: 2,2 kW
- Upm/min: 110
- Teža: 236 kg

### Rezalna moč

Okroglo železo	kos	kos	kos	kos	kos
	1	2	3	4	5
Res. 650 N/mm <sup>2</sup>	Ø max 26	Ø max 20	Ø max 16	Ø max 12	Ø max 10
Res. 850 N/mm <sup>2</sup>	Ø max 22	Ø max 16	Ø max 14	Ø max 12	Ø max 10

Št.art	Opis izdelka
PG40	Stroj za rezanje betonskega železa TECMOR C30 400 V 2,2 kW





## KONTAKT

### SEDEŽ MARIBOR

Gradbeni servis Lorenčič d.o.o.  
Miklavška cesta 71  
2311 Spodnje Hoče  
Tel: +386 2 613 0000  
Fax: +386 2 613 0003  
maribor@lorencic.si

### LJUBLJANA

Gradbeni servis Lorenčič d.o.o.  
Cesta 30.avgusta 4  
1260 Ljubljana-Polje  
Tel: +386 1 520 00 10  
Fax: +386 1 520 00 12  
ljubljana@lorencic.si



**Prodaja**



**Servis**



**Svetovanje**



**Najem**

Veljavnost kataloga od 01.09.2015 do preklica in samo v Sloveniji. Pridržujemo si pravico do napak!



[www.lorencic.com](http://www.lorencic.com)